

Wonen en leven in De Wuiten

- *Aangepaste infrastructuur*
- *Een veilig en comfortabel verblijf*
- *Respect voor de privacy*
- *Mogelijkheid om elkaar te ontmoeten
sociaal restaurant/ cafétaria/ activiteiten*
- *Zo lang mogelijk zelfstandig kunnen wonen*
- *De woonassistent is het aanspreekpunt
en de vertrouwenspersoon van de bewoners*



OCMW Hamme

Bezoekadres:

Nieuwstraat 11 - 9220 Hamme

(Ingang via 't Peperholleken)

tel. 052 47 55 00 | gemeente@hamme.be

Postadres:

Marktplein 1 - 9220 Hamme

Assistentiewoningen De Wuiten

Woonassistent Elke Dierick

gsm. 0475 80 11 19 | elke.dierick@hamme.be

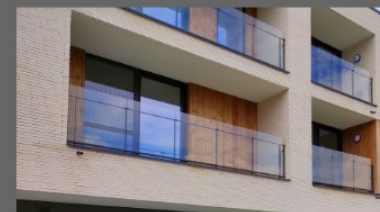
Inschrijvingen gebeuren op afspraak

of online via onderstaande link:

www.hamme.be/inschrijven-assistentiewoningen-form



DE WUITEN
assistentiewoningen



Hospitaalstraat 20

9220 Hamme



HAMME
www.hamme.be

ASSISTENTIEWONINGEN

“DE WUITEN”

Naast onze bestaande assistentiewoningen 'De Durme', 'Den Eendengaerd' en 'Den Craenevliet' startte OCMW Hamme in 2018 met de bouw van 40 assistentiewoningen aansluitend aan een nieuw kinderdagverblijf op de campus van de Hospitaalstraat.

De Wuiten bestaat uit 10 woningen met 2 slaapkamers en 30 woningen met 1 slaapkamer. Deze nieuwe assistentie woningen zullen voldoen aan alle hedendaagse eisen van bouwfysische en bouwtechnische aard en zullen beschikken over alle modern comfort en een aangepaste infrastructuur.

De assistentiewoningen hebben een aparte ingang en lift los van het nieuwe kinderdagverblijf en sluiten aan op een ruim sociaal restaurant, cafétaria, zitruimte, wassalon..

De oproeppermanentie zal voorzien worden vanuit de thuisverplegingsdienst Wit-Gele Kruis.

Alle assistentiewoningen kunnen zowel door alleenstaanden als door koppels worden bewoond. Deze woonvorm is bedoeld voor 65-plussers die nog zelfstandig kunnen functioneren maar toch verkiezen om niet langer thuis te blijven wonen.

- Woning is onvoldoende aangepast
- Onveiligheidsgevoel
- Gevoel van eenzaamheid

DE NIEUWE

ASSISTENTIEWONINGEN

De nieuwe assistentiewoningen zijn de grootste die het OCMW Hamme ooit heeft gebouwd. De assistentiewoningen zijn erkend door het Agentschap Zorg en Gezondheid onder het nummer CE 3641.

Elke assistentiewoning is voorzien van:

- Inkomhal
- Woonkamer
- Keuken met inbouwkookplaat/ koelkast vaatwasser/ combi-oven
- 1 of 2 slaapkamers
- Berging bij ass. met 2 slaapkamers
- Aangepaste badkamer met inloopdouche
- Opbergkasten in de inkomhal
- Parlofoonsysteem
- Oproepsysteem
- Plafondverlichting
- Zonwering die individueel kan worden bediend

Assistentiewoningen Type 1- 1 slaapkamer
Deze assistentiewoningen zijn 60 m² groot en hebben een terras van ± 4 m².

Assistentiewoningen Type 2- 2 slaapkamers
Deze assistentiewoningen zijn 67 m² groot en hebben een terras van ± 5,6 m².

OPNAMEVOORWAARDEN

De kandidaat-bewoners dienen aan de volgende voorwaarden te voldoen:

- De leeftijd van 65 jaar bereikt hebben
- Voldoende zelfredzaam zijn om zonder permanente zorgen zelfstandig te kunnen wonen

Hammenaren hebben voorrang voor opname:

- Minimum 20 jaar in Hamme gewoond
- Ingeschreven in het bevolkingsregister 5 jaar voor de opname in een assistentiewoning

VERBLIJFSKOSTEN

Voor de nieuwe assistentiewoningen wordt een dagprijs voorzien tussen de € 37,78 /dag en € 40,08 /dag afhankelijk van de grootte van de assistentiewoning (1 of 2 slaapkamers).

Inbegrepen in deze dagprijs:

- Gebruik van de onbemeubelde assistentiewoning
- Verbruik elektriciteit, water en verwarming (algemeen en individueel verbruik)
- Het onderhoud en het gebruik van de gemeenschappelijke ruimten
- Onderhoud van de buitenkant van de ramen (4x per jaar)
- Onderhoud van de technische installaties zoals lift, verlichting, verluchting en verwarming van de gemeenschappelijke ruimten
- Brandverzekering
- Kosten van onroerende voorheffing
- Afvalbehandeling
- Met een interactief noodoproepsysteem kan 24u/24u een gekwalificeerde hulpverlener van de thuisverplegingsdienst Wit-Gele Kruis worden opgeroepen
- Bijstand van de woonassistent
- Standaardaanbod digitale TV

Niet inbegrepen in deze dagprijs:

- Maaltijden
- Verpleegkundige en/of paramedische verzorging
- Poetshulp / gezinshulp
- Telefoon
- Kosten digitale TV digicorder
- Individueel internet

Type 1 - 1 slaapkamer Type 2- 2 slaapkamer

