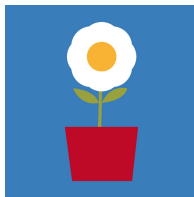


GKS Ondersteboven - Zorg op school

*Omdat ...
elk kind uniek is
elk kind andere mogelijkheden heeft
elk kind vertrekt vanuit zijn eigen sociale achtergrond*

Is het de taak van de school om ervoor te zorgen:

- dat elk kind tenminste op school kansen krijgt.
- dat we open staan voor alle kleuters ongeacht afkomst of nationaliteit.
- dat we een harmonieuze ontwikkeling nastreven, niet enkel op het cognitieve vlak, maar ook vooral naar welbevinden en betrokkenheid.



We streven ernaar om kleuters met extra zorg zoveel mogelijk in hun vertrouwde klasgroep te begeleiden, omdat ze daarmee het meest vertrouwd zijn. Wie kent de kleuter beter dan zijn eigen juf?





Onze leerkrachten staan er niet alleen voor ...

- Juf Els Aelbrecht is onze zorgjuf. Ze gaat samen met de klasjuf op zoek naar een juiste aanpak voor elk kind. Zij reikt de juiste tools aan om deze aanpak te versterken.
- Zij ondersteunt een goede communicatie met de ouders & organiseert overlegmomenten.
- Zij onderhoudt de contacten met externe partners (CLB, leersteuncentrum, logo, tolk,..)

Contact

Kleuterschool Ondersteboven

 Kaaiplein 29
9220 Hamme

 052 48 03 82

 kleuterschoolondersteboven@hamme.be

HTTP <http://www.hamme.be/kleuterschool-ondersteboven>